



## Janvier – Février



*Mercredi 07/01*

*Matin : Bienvenue chez Sid*

*Après-midi : Scrit cherche les glands*

*Mercredi 14/01*

*Matin : Bienvenue chez Sid*

*Après-midi : la dérive des continents*



*Mercredi 21/01*

*Matin : Peinture rupestre*

*Après-midi : Les copains de Sid*

*Mercredi 28/01*

*Matin : Peinture rupestre*

*Après-midi : A la place de tes héros*

*Mercredi 04/02*

*Matin : Surprise*

*Après-midi : Jeux collectifs*

*Mercredi 25/02*

*Matin : Manny le mammouth*

*Après-midi : La danse de Manny*



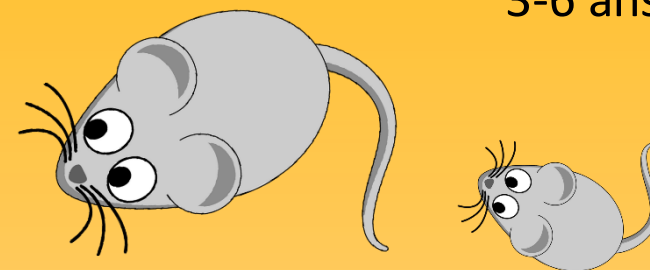
Les P'tites souris





# Les P'tites souris

3-6 ans



## Informations pratiques

**Janvier Février 2026**

Pour toutes modifications ou annulations : se référer au règlement

### Horaires d'accueil :

En journée : 7h30 à 9h00 et de 16h30 à 18h30

En demi - journée : 7h30 à 9h00 et de 11h30 à 11h40  
13h30 à 14h00 et de 16h30 à 18h30

Quotient Familial	Moins de 550 €	De 551 € à 750 €	De 751 € à 1000 €	Plus de 1000 €
Demi-journée sans repas	6,63 € (7,63 €)	8,16 € (9,39 €)	9,18 € (10,56 €)	10,71 € (12,32 €)
Demi-journée avec repas	10,20 € (11,73 €)	11,73 € (13,49 €)	12,72 € (14,67 €)	14,28 € (16,42 €)
Journée avec repas	14,79 € (17,01 €)	17,85 € (20,53 €)	19,89 € (22,88 €)	22,95 € (26,40 €)

\* Tarifs pour les familles extérieures à Chabeuil

## L'AGE DE GLACE

Maison de l'Enfance « La Farandole »

5 rue des cerisiers - 26120 CHABEUIL

Tel : 04 75 25 97 84

<http://enfance-chabeuil-farandole.org/>

