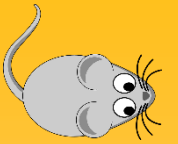




Mai – Juin



Mercredi 06/05

Matin : En balade

Après-midi : La tête dans le ciel

Mercredi 13/05

*Sortie : Jardin aux oiseaux
à UPIE*

Mercredi 10/06

*Sortie : Ferme du facteur enchantée
à Hauterives*

Mercredi 20/05

Matin : Les jeux d'autrefois

Après-midi : jeux collectifs



Mercredi 17/06

*Matin : Jouons avec les copains de la crèche
Après-midi : Passerelle : rendez-vous chez les
marins d'eau douce pour les grandes sections*

Mercredi 27/05

Matin : Matinée avec les copains de la crèche

Après-midi : Au choix des enfants

Mercredi 24/06

Matin : Grand jeu au parc

Après-midi : Jeux d'eau

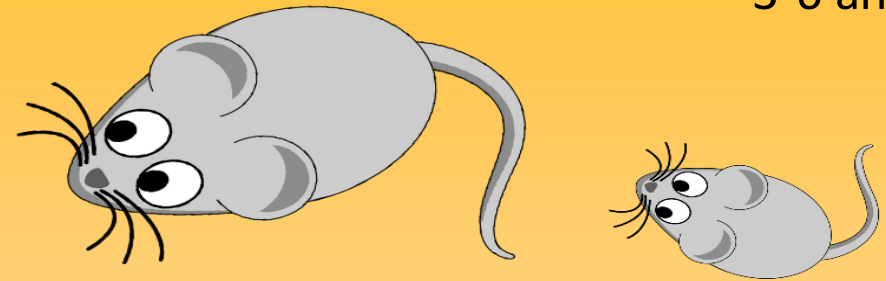
Mercredi 01/07

KERMESSE



Les P'tites souris

3-6 ans



Informations pratiques

Mai - Juin 2026

Pour toutes modifications ou annulations : se référer au règlement

Horaires d'accueil :

En journée : 7h30 à 9h00 et de 16h30 à 18h30

En demi - journée : 7h30 à 9h00 et de 11h30 à 11h40
13h30 à 14h00 et de 16h30 à 18h30

Quotient familial CAF	Moins de 550 €	De 551 € à 750 €	De 751 € à 1000 €	Plus de 1000 €
Demi-journée sans repas	6,63 € (7,63 €)	8,16 € (9,39 €)	9,18 € (10,56 €)	10,71 € (12,32 €)
Demi-journée avec repas	10,20 € (11,73 €)	11,73 € (13,49 €)	12,72 € (14,67 €)	14,28 € (16,42 €)
Journée avec repas	14,79 € (17,01 €)	17,85 € (20,53 €)	19,89 € (22,88 €)	22,95 € (26,40 €)

() Tarifs pour les familles extérieures à Chabeuil

Grandissons et jouons tous ensemble ...

Maison de l'Enfance « La Farandole »

5 rue des cerisiers
26120 CHABEUIL
Tél : 04 75 25 97 84

<http://enfance-chabeuil-farandole.org/>

